

FYLKE; Buskerud

KOMMUNE Modum

REGNR; 71

GNR 144 b m 1

Br. navn/lok; "FISÅS STUA"

G. navn; LIA

483 611

Øk-kart nr; C F 049

K.ref 483 611

FORN. ART; RUVIN

HENV TIL ANNET DOKUMENT: se vedt. Kart fra 1888 over dia og foto

EIER: HÅSE LIEN REISTAD

BRUKER; D. S

TERRENGETS ART ;

VEGETASJON;

ORIENTERING; ØST FOR KRØDERBANEN

SPESIALKART/SKISSE;

FORNMINNEBESKRIVELSE; TUFTESTEINER etter lite hus som ble brukt som husvære for lønnsarbeiderne i Liemarka etter århundreskiftet. Stua var opprinnelig bolighus på husmannsplassen (senere seha). Graubåsen, men ble tatt ned og kjørt til Fisås hvor den ble satt opp igjen. Ca år 1950 fungerte stua som bolighus. Mar Hansen med kone og datter bodde her et par år. Stua ble revet i 1960 senere.

FOTO;

UNTLIGE OPPLYSNINGER; Ole Lien. Bjørn Håvaldsrud.

7 Fisåsstua var det bolig i ene enden og stall i den andre.

SKRIFTLIGE KILDER; Kart over Liemarka fra 1885.

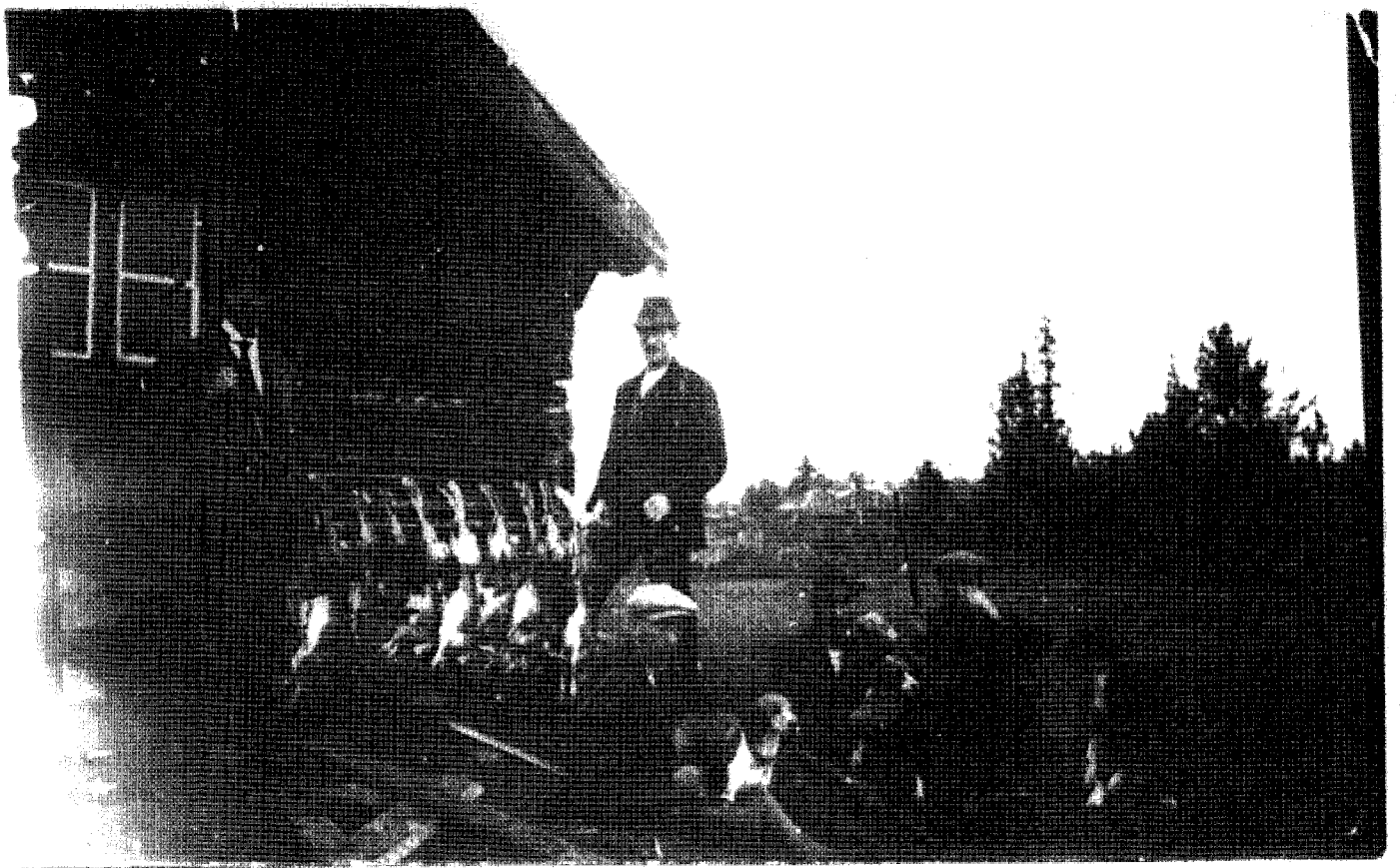
ANDRE OPPLYSNINGER;

Vedlegg;

Reg. av; Arnt Berget

Dato;

2001



Fisäs-stua var sekurá på Gráubásen
ble flyttet til Fisás ved Liá og
har áu fungert som skogshús vore og bolighús